

MODELLO F24 - dettaglio F24

Funzioni dell'applicazione F24

L'applicazione F24 consente di :

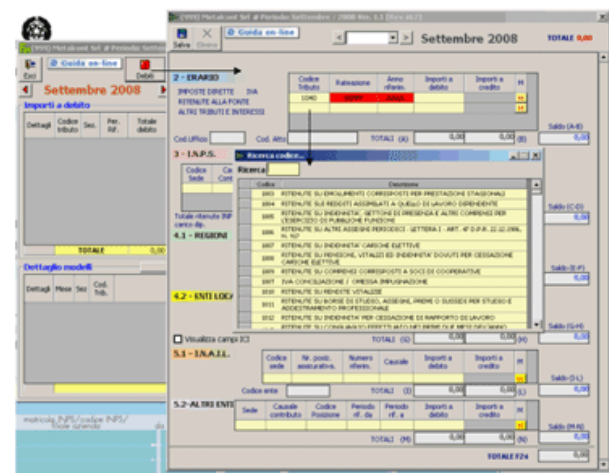
- Imputare i debiti, crediti;
- Produrre il modello F24 cartaceo;
- Riepilogare i modelli creati;
- Effettuare le compensazioni;
- Gestire i codici tributo;
- Abbinare le banche al modello ;
- Visualizzare i documenti dei riepilogo dall'archivio storico;
- Gestire l'invio telematico del modello ;



Dal pulsante " Debiti " si inseriscono gli importi a debito da versare nelle varie sezioni del modello F24. Con un doppio click nei campi gialli si aprono delle tabelle con l'elenco dei codici tributo, cod. sede e causali, in particolare:

- nella sezione Erario il codice tributo;
- nella sezione INPS il codice sede e la causale contributo;
- nella sezione Regioni il codice sede e il codice tributo;
- nella sezioni Enti Locali il codice ente e il codice tributo;
- nella sezioni INAIL il codice ente;
- nella sezione Altri Eventi la causale contributo;

Il pulsante "M" dà la possibilità di eliminare la riga selezionata e/o di modificare il mese di imputazione.



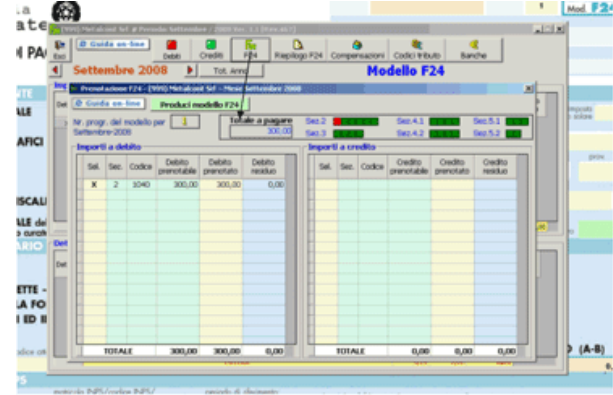
Inserimento importi a credito

Dal pulsante " Crediti " si inseriscono gli importi a credito nelle varie sezioni del modello F24.

Il funzionamento è lo stesso della maschera "debiti" e quindi per ogni istruzione si rimanda al punto precedente della guida.

F24 - Prenotazione modello

La maschera appare divisa in due sezioni, la prima evidenzia tutti i debiti, l'altra tutti i crediti utilizzabili per la compensazione, e tutti già selezionati.



Dal pulsante "produci modello" si prenota il modello F24 con i tributi a debito e gli eventuali crediti. La procedura permette di prenotare più mod. F24, basta posizionarsi con il mouse sopra i relativi codici tributo a debito e/o a credito e selezionare e/o deselezionare. Anche nell'ambito dello stesso tributo è possibile creare più mod. F24, indicando nella colonna gialla "debito prenotato" l'importo che si vuole pagare. Qualora si hanno dei crediti da compensare la procedura effettua in automatico l'abbinamento. Se l'utente non vuole procedere alla totale compensazione del credito basta deselezionarlo e indicare il minor credito che si vuole utilizzare. Selezionare il pulsante "produci modello" e confermare.

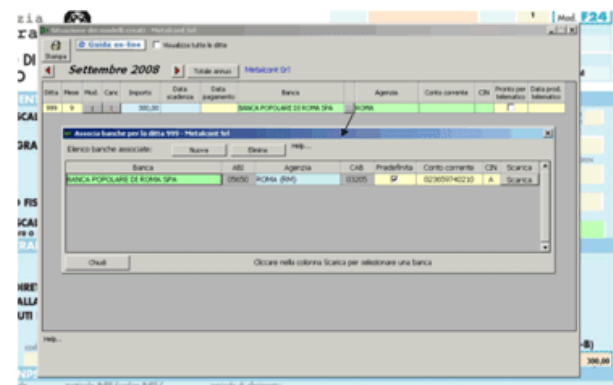
Riepilogo dei modelli creati

Dal pulsante " Riepilogo F24 " viene evidenziata la situazione di tutti i modelli creati, con l'indicazione per ogni modello della ditta, il mese di creazione, il numero, l'importo e la data di scadenza.

Il prospetto deve essere completato con l'inserimento nel campo giallo della data di pagamento, l'indicazione della Banca/Agenzia e cliccando il campo "Pronto per telematico" .

Dalla maschera è possibile:

- visionare nel dettaglio il modello;
- eliminare il modello;
- avere un riepilogo dei modelli per mese o per anno, per la ditta o tutte le ditte;



ASSOCIA BANCHE

Dalla maschera "Situazione di tutti i modelli creati", selezionando con un click il pulsante si apre una maschera con la funzione di creare l'abbinamento delle Banche e loro Agenzie.

Nuova:

-Selezionare dall'elenco proposto, la Banca e successivamente, con doppio click, l'Agenzia affinché vengano trasferite nella maschera associa banche; -Inserire i dati identificativi del C/C e Cin e indicare se predefinita;

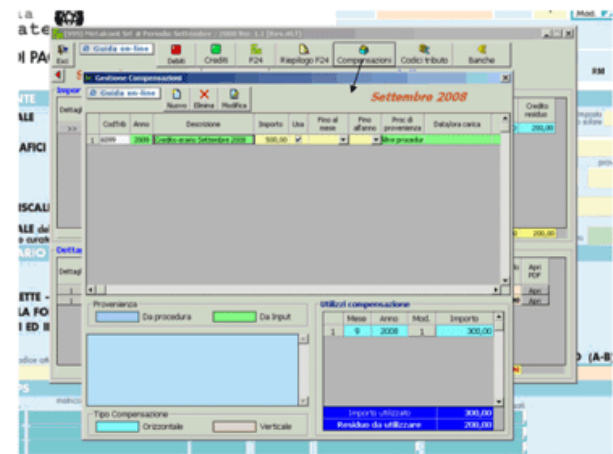
-Pulsante "Scarica" permette di riportare i dati inseriti alla maschera "Situazione dei modelli creati ".

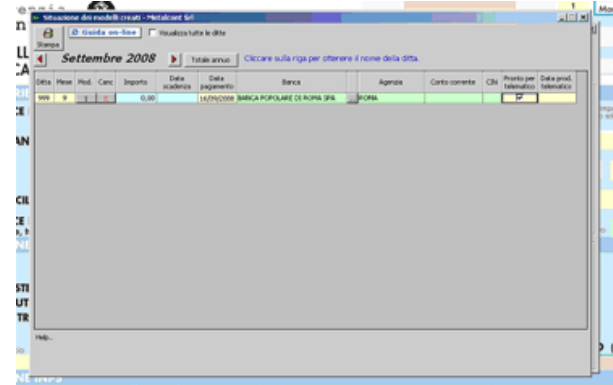
Elimina:

- Permette di eliminare una banca non desiderata (attenzione a non eliminare una banca già utilizzata per i pagamenti di F24).

Gestione delle compensazioni

Dal pulsante "Compensazioni" si apre una maschera divisa in tre sezioni.





- Inserire tutti i dati richiesti dalla procedura, come meglio dettagliato precedentemente;
- Mettere il check nella casella "Pronto per telematico" ;
- Selezionare il pulsante "telematico"
- Selezionare il modello che si desidera inviare e cliccare il pulsante crea file telematico;
- La procedura a questo punto produrrà il file.

Autore: Gbsoftware srl - aggiornato il 23/10/2008

N° doc. 9702

Stampa la pagina 

Invia ad un amico 

